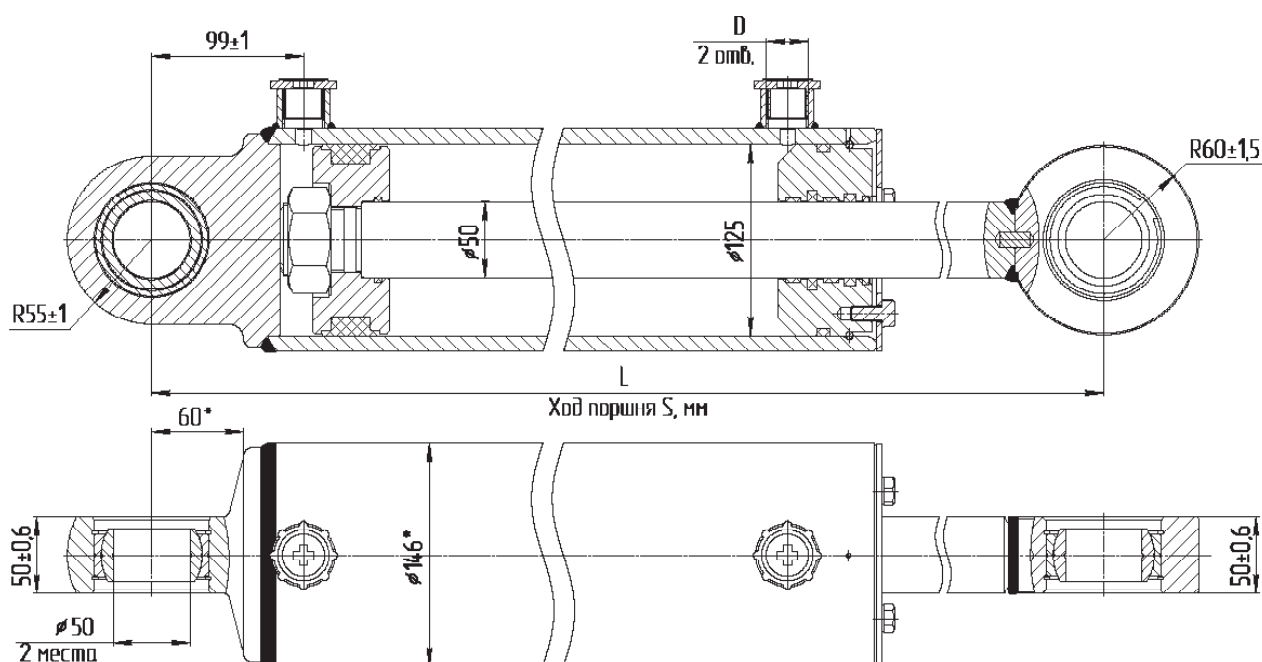
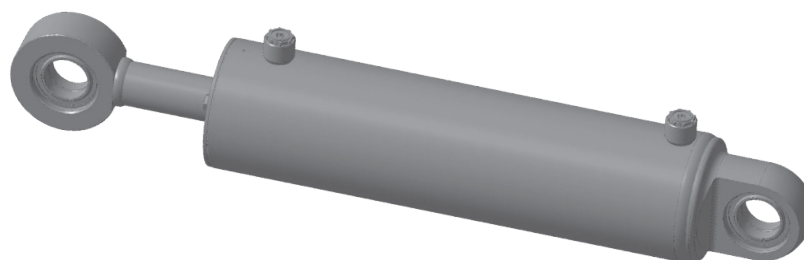


МС125/50хS-3(4).11

По заказам потребителя гидроцилиндры могут изготавливаться с любыми параметрами ходов.



Технические характеристики

Диаметр поршня, мм	125
Диаметр штока, мм	50
Давление, МПа	
номинальное	16(20)
максимальное	20(25)
Усилие на штоке, кН	
толкающее	196,25(245,4)
тянущее	164,85(206)
Скорость поршня, м/с	
номинальная	0,15
максимальная	0,3
Гидромеханический КПД	0,94

Обозначение гидроцилиндра	S, мм	L, мм	D, мм	Масса, кг	Применяемость
МС125/50х400-3(4).11(797)	400±3	797±3	M27x1,5-7H	30,7	Применяется для подъема навесного оборудования, рулевого управления тракторов К-700, -701, -703; поз-руччиков ПК5.01; для поворота вальца катков ВК-24
МС125/50х500-3(4).11(905)	500±3	905±3	M27x1,5-7H	33,56	Гидросистемы сельскохозяйственных и дорожных машин
МС125/50х500-3(4).11(830)	500±3	830±3	M27x1,5-7H	33,80	Гидросистемы сельскохозяйственных и дорожных машин