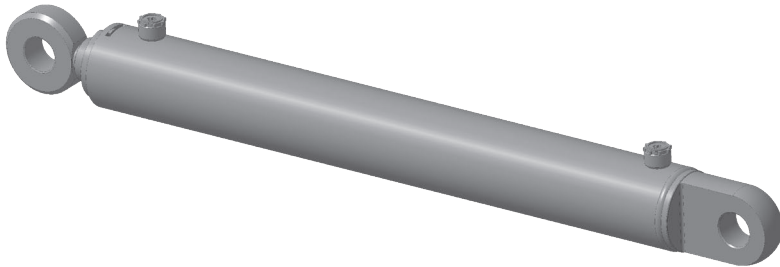
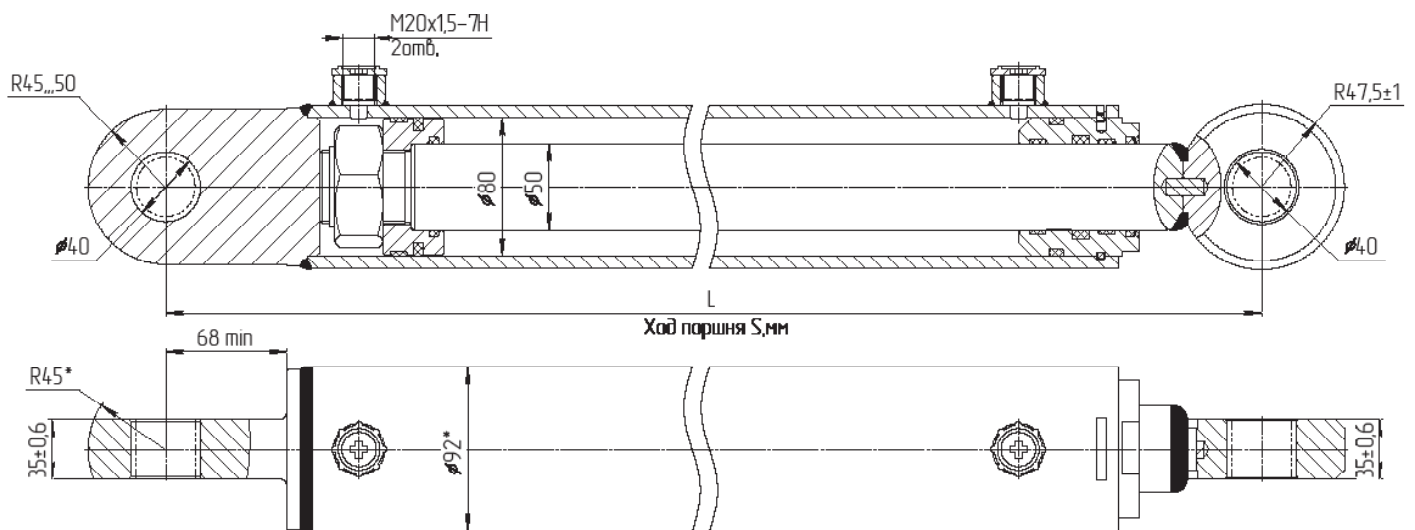


МС80/50хS-3(4).22



По заказам потребителя гидроцилиндры могут изготавливаться с любыми параметрами ходов.



Обозначение гидроцилиндра	S, мм	L, мм	Масса, кг
МС80/50х630-3(4).22(930)	630±2,5	930±2,5	32,1
МС80/50х400-3(4).22(700)	400±2,5	700±2,5	25,1

Применяемость:

Гидросистемы тракторов и сельхозмашин.
Посевные комплексы "Сириус" ПАО "Червона Зирка".

Технические характеристики

Диаметр поршня, мм	80
Диаметр штока, мм	50
Давление, МПа	
номинальное	16(20)
максимальное	20(25)
Усилие на штоке, кН	
толкающее	80,38(100,51)
тянущее	48,98(61,26)
Скорость поршня, м/с	
номинальная	0,15
максимальная	0,3
Гидромеханический КПД	0,94