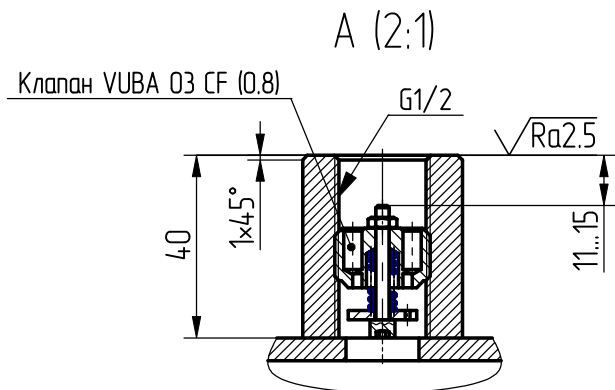
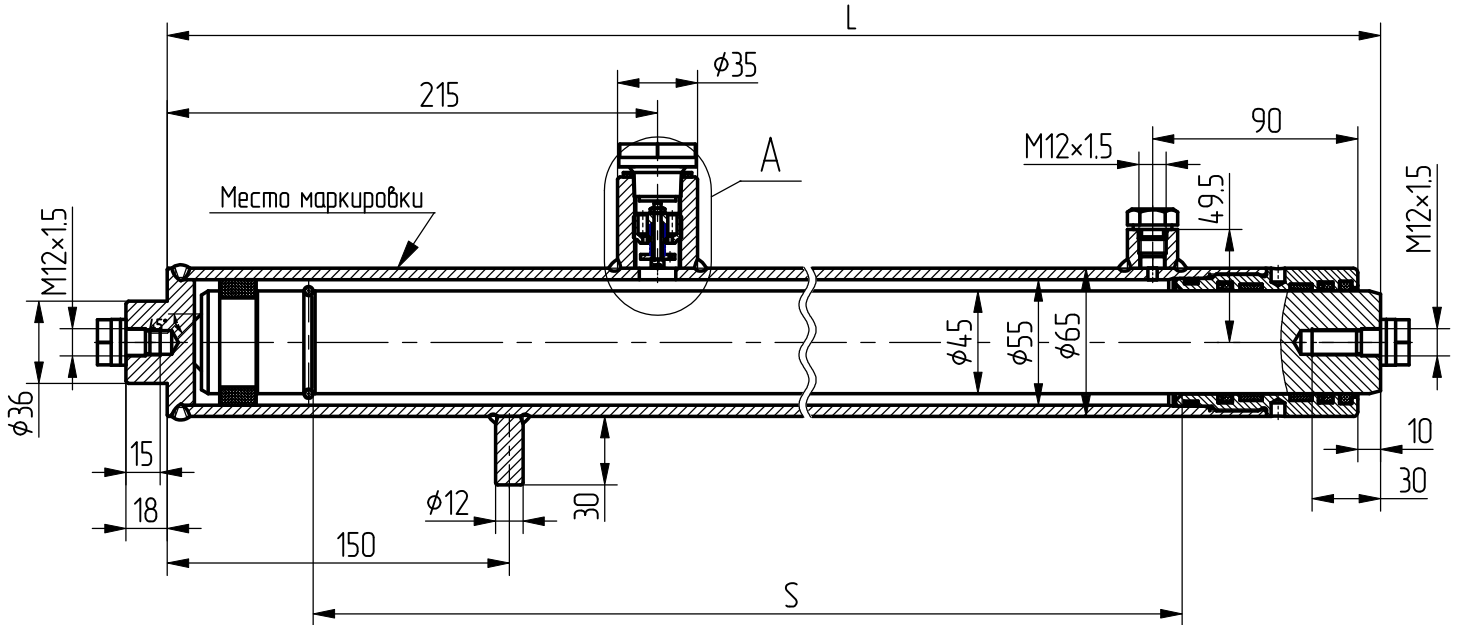


Гидроцилиндр КГЦ776.55-45-S

Давление, МПа:
 номинальное -20,
 максимальное -25.
 Усилие на штоке, кН:
 толкающее -30.2

Уплотнение по поршню и штоку фирмы:
 "GAPI GROUP".
 Пример маркировки: КГЦ776.55-45-1580, Ту, Ну, Ду.



Обозначение	Размеры, мм		Масса, кг	Применяемость
	S	L		
КГЦ776.55-45-1580	1580	1732	35	для грузоподъемников электропогрузчиков вилочных АМКОДОР Е25 - плунжер (бокковой)
КГЦ776-01.55-45-1730	1730	1882	38	
КГЦ776-02.55-45-1630	1630	1792	36.2	